

Calendário 2024

Tribunal Regional Federal
da 1ª Região



JUSTIÇA
FEDERAL
TRF1

Inovar, para enfrentar e superar os desafios, é o caminho que nos une e nos move a todos — magistrados, servidores e demais colaboradores — na busca incessante pela excelência da prestação jurisdicional.

Inovação



Promover o acesso à justiça com foco no usuário.



Solucionar problemas a partir de princípios inovadores.



Dar ampla participação a todos: magistrados, servidores, prestadores de serviço e estagiários em busca de uma visão multidisciplinar.



Colaborar e coordenar esforços com criatividade, cocriação, experimentação e compartilhamento de boas práticas.



Desenvolver novas habilidades que permitam adquirir competências, pensamento crítico e flexibilidade cognitiva.

Janeiro



JUSTIÇA
FEDERAL
TRF1

Domingo	Segunda	Terça	Quarta	Quinta	Sexta	Sábado
	1	2	3	4	5	6
7	8	9	10	CEA 11	12	13
14	15	16	CD Pro-Social 17	CA 18	19	20
21	22	23	24	CEA 25	26	27
28	29	30	31			

Dezembro 2023

D	S	T	Q	Q	S	S
				1	2	
3	4	5	6	7	8	9
10	11	12	13	14	15	16
17	18	19	20	21	22	23
24	25	26	27	28	29	30
31						

Fevereiro

D	S	T	Q	Q	S	S
				1	2	3
4	5	6	7	8	9	10
11	12	13	14	15	16	17
18	19	20	21	22	23	24
25	26	27	28	29		

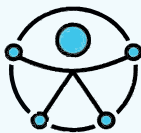
☾ 4 mingante ○ 11 nova ☾ 18 crescente ● 25 cheia

CA – Conselho de Administração
CEA – Corte Especial Administrativa
CD Pro-Social – Conselho Deliberativo do Pro-Social
CE – Corte Especial

◆ Feriado
Confraternização Universal 1º ◆ Recesso (Lei 5.010/1966)
20/12/2023 a 06/01/2024

▶ Suspensão dos prazos processuais (art. 220 do CPC)
20/12/2023 a 20/01/2024

Inovação



Fomentar acessibilidade e inclusão.

Promover sustentabilidade socioambiental e econômico-social, preservando a qualidade do meio ambiente em consonância com os Objetivos de Desenvolvimento Sustentável – Agenda 2030.



Favorecer a transparência, permitindo acesso à informação, respeitadas as hipóteses de restrição e sigilo legal.

Aprimorar e simplificar tarefas, promovendo agilidade, otimização de recursos e eficiência na prestação de serviços.



Fevereiro



JUSTIÇA
FEDERAL
TRF1

Domingo	Segunda	Terça	Quarta	Quinta	Sexta	Sábado
				CA CE 1	2	3
4	5	6	7	CEA Plenário 8	9	10
11	12	13	14	CA CE 15	16	17
18	19	20	CD Pro-Social 21	CEA 22	23	24
25	26	27	28	CE 29		

☾ 2 minguante ○ 9 nova ☾ 16 crescente ● 24 cheia

CA – Conselho de Administração
CEA – Corte Especial Administrativa
CD Pro-Social – Conselho Deliberativo do Pro-Social
CE – Corte Especial

◆ Feriado (Lei 5.010/1966)
Carnaval 12 e 13

Janeiro

D	S	T	Q	Q	S	S
	1	2	3	4	5	6
7	8	9	10	11	12	13
14	15	16	17	18	19	20
21	22	23	24	25	26	27
28	29	30	31			

Março

D	S	T	Q	Q	S	S
					1	2
3	4	5	6	7	8	9
10	11	12	13	14	15	16
17	18	19	20	21	22	23
24	25	26	27	28	29	30
31						

Iniciativas Nacionais de Inovação



Justiça 4.0

Repertório de soluções em tecnologia disponibilizadas pelo Conselho Nacional de Justiça (CNJ) a todos os tribunais.

Juízo 100% Digital

Forma procedimental em que atos processuais, inclusive as audiências e as sessões de julgamento, são realizados remotamente, utilizando-se a rede mundial de computadores ou meios tecnológicos de comunicação, sem necessidade de comparecimento presencial das partes, dos advogados ou dos procuradores.

The logo for JUÍZO 100% DIGITAL is a teal rectangular box with rounded corners. Inside the box, the words "JUÍZO 100% DIGITAL" are written in a white, bold, sans-serif font. The "100%" is enclosed in a white circle, and the entire text is centered within the box.

JUÍZO 100% DIGITAL

Março



JUSTIÇA
FEDERAL
TRF1

Domingo	Segunda	Terça	Quarta	Quinta	Sexta	Sábado
					1	2
3	4	5	6	CA CE	8	9
10	11	12	CD Pro-Social	CEA	15	16
17	18	19	20	CA CE	22	23
24	25	26	27	28	29	30
31						

☾ 3 minguante ○ 10 nova ☾ 17 crescente ● 25 cheia

CA – Conselho de Administração
CEA – Corte Especial Administrativa
CD Pro-Social – Conselho Deliberativo do Pro-Social
CE – Corte Especial

◆ Feriado
Paixão de Cristo 29

◆ Feriado (Lei 5.010/1966)
Semana Santa 27 a 31

▶ Páscoa 31

Fevereiro

D	S	T	Q	Q	S	S
				1	2	3
4	5	6	7	8	9	10
11	12	13	14	15	16	17
18	19	20	21	22	23	24
25	26	27	28	29		

Abril

D	S	T	Q	Q	S	S	
		1	2	3	4	5	6
7	8	9	10	11	12	13	
14	15	16	17	18	19	20	
21	22	23	24	25	26	27	
28	29	30					

Iniciativas Nacionais de Inovação



BALCÃO VIRTUAL

Balcão Virtual

É uma das ações que compõem o Justiça 4.0. Com a ferramenta o atendimento ao advogado e cidadãos em geral, realizado por meio de videoconferência, tornou-se mais ágil, eficiente e eficaz.



CODEX

Codex

É uma plataforma nacional que consolida as bases de dados processuais dos tribunais e provê o conteúdo textual de documentos e dados estruturados. Funciona como um repositório de informações processuais, que podem ser utilizadas em diversas aplicações: produção de painéis e relatórios de inteligência de negócios (*business intelligence*); implementação de pesquisas inteligentes e unificadas; alimentação automatizada de dados estatísticos; fornecimento de dados para a criação de modelos de inteligência artificial.

Abril



JUSTIÇA
FEDERAL
TRF1

Domingo	Segunda	Terça	Quarta	Quinta	Sexta	Sábado
	1	2	3	CA CE	5	6
7	8	9	CD Pro-Social	CEA Plenário	12	13
14	15	16	17	CA CE	19	20
21	22	23	24	CEA	26	27
28	29	30				

☾ 2 minguante ○ 8 nova ☾ 15 crescente ● 23 cheia

CA – Conselho de Administração
CEA – Corte Especial Administrativa
CD Pro-Social – Conselho Deliberativo do Pro-Social
CE – Corte Especial

◆ Feriado
Tiradentes 21

Março

D	S	T	Q	Q	S	S
					1	2
3	4	5	6	7	8	9
10	11	12	13	14	15	16
17	18	19	20	21	22	23
24	25	26	27	28	29	30
31						

Maio

D	S	T	Q	Q	S	S
			1	2	3	4
5	6	7	8	9	10	11
12	13	14	15	16	17	18
19	20	21	22	23	24	25
26	27	28	29	30	31	

Iniciativas Nacionais de Inovação



SINAPSES

Sinapses

Plataforma nacional de armazenamento, treinamento supervisionado, controle de versionamento, distribuição e auditoria dos modelos de inteligência artificial. Tem por finalidade auxiliar no desenvolvimento de modelos de IA para aprimorar o serviço prestado pelo Poder Judiciário, com foco em automatização do PJe.



Plataforma Digital
do Poder Judiciário

Plataforma Digital do Poder Judiciário (PDPJ-Br)

Nuvem pública nacional que hospeda novos sistemas, módulos e serviços de interesse dos usuários envolvidos com a administração da Justiça. Objetiva incentivar o desenvolvimento colaborativo entre os tribunais de todo o país, consolidando a política de gestão e expansão do sistema PJe. Traz, entre os principais benefícios, a segurança e confiabilidade dos procedimentos eletrônicos.

Maio



JUSTIÇA
FEDERAL
TRF1

Domingo	Segunda	Terça	Quarta	Quinta	Sexta	Sábado
				CA CE		
			1	2	3	4
5	6	7	CD Pro-Social	CEA	10	11
12	13	14	15	CA CE	17	18
19	20	21	22	CEA	24	25
26	27	28	29	30	31	

Abril

D	S	T	Q	Q	S	S
		1	2	3	4	5
6	7	8	9	10	11	12
13	14	15	16	17	18	19
20	21	22	23	24	25	26
27	28	29	30			

Junho

D	S	T	Q	Q	S	S
						1
2	3	4	5	6	7	8
9	10	11	12	13	14	15
16	17	18	19	20	21	22
23	24	25	26	27	28	29
30						

☾ 1 minguante ○ 8 nova ☾ 15 crescente ● 23 cheia ☽ 30 minguante

CA – Conselho de Administração
CEA – Corte Especial Administrativa
CD Pro-Social – Conselho Deliberativo do Pro-Social
CE – Corte Especial

◆ Feriado
Dia do Trabalho 1º

◆ Ponto facultativo
Corpus Christi 30

Projeto de Transformação Digital do TRF 1ª Região

Uma iniciativa estratégica para modernização e agilização das operações do Tribunal por meio da digitalização do extenso acervo de processos físicos.

Eficiência, celeridade e democratização na entrega da tutela jurisdicional.

Início: fevereiro/2019

Conclusão: setembro/2023

Principais vantagens:

celeridade na tramitação dos processos

acesso remoto, ágil e conveniente

economia de espaço

redução de custos

eficiência operacional

melhoria na qualidade dos serviços

aumento do acesso à Justiça

transparência

Junho



JUSTIÇA
FEDERAL
TRF1

Domingo

Segunda

Terça

Quarta

Quinta

Sexta

Sábado

						1	
2	3	4	5	CA CE	6	7	8
9	10	11	CD Pro-Social	CEA Plenário	13	14	15
16	17	18	19	CA CE	20	21	22
23	24	25	26	CEA	27	28	29
30							

○ 6 nova ◐ 14 crescente ● 21 cheia ◑ 28 minguate

CA – Conselho de Administração

CEA – Corte Especial Administrativa

CD Pro-Social – Conselho Deliberativo do Pro-Social

CE – Corte Especial

Maio

D	S	T	Q	Q	S	S
			1	2	3	4
5	6	7	8	9	10	11
12	13	14	15	16	17	18
19	20	21	22	23	24	25
26	27	28	29	30	31	

Julho

D	S	T	Q	Q	S	S	
		1	2	3	4	5	6
7	8	9	10	11	12	13	
14	15	16	17	18	19	20	
21	22	23	24	25	26	27	
28	29	30	31				

Automação Judicial na 1ª Região



PROCESSO JUDICIAL ELETRÔNICO

Um marco na modernização da Justiça, o PJe é uma plataforma digital desenvolvida pelo CNJ em parceria com diversos tribunais, com o objetivo principal de manter um sistema eletrônico capaz de permitir a prática e o acompanhamento de atos processuais em todo o Judiciário brasileiro, levando em consideração características inerentes a cada ramo da Justiça.

Momento PJe – Rápidas reuniões semanais com o objetivo de aproximar os magistrados, servidores e colaboradores que utilizam o sistema diariamente das equipes técnicas que atuam no PJe.

- ✓ Aumentando o conhecimento sobre o sistema.
- ✓ Solucionando dúvidas sobre funcionalidades.
- ✓ Buscando compreender a perspectiva do usuário final.

Julho



JUSTIÇA
FEDERAL
TRF1

Domingo	Segunda	Terça	Quarta	Quinta	Sexta	Sábado	
	1	2	3	CA CE	4	5	6
7	8	9	CD Pro-Social	CEA	11	12	13
14	15	16	17	CA CE	18	19	20
21	22	23	24	CEA	25	26	27
28	29	30	31				

○ 5 nova ◀ 13 crescente ● 21 cheia ▶ 27 minguante

CA – Conselho de Administração
CEA – Corte Especial Administrativa
CD Pro-Social – Conselho Deliberativo do Pro-Social
CE – Corte Especial

Junho

D	S	T	Q	Q	S	S
						1
2	3	4	5	6	7	8
9	10	11	12	13	14	15
16	17	18	19	20	21	22
23	24	25	26	27	28	29
30						

Agosto

D	S	T	Q	Q	S	S	
					1	2	3
4	5	6	7	8	9	10	
11	12	13	14	15	16	17	
18	19	20	21	22	23	24	
25	26	27	28	29	30	31	

Automação Judicial na 1ª Região



Alei – Criado com o objetivo de agrupar processos semelhantes, vinculados aos Objetivos de Recursos (ORs), fornece modelos de minutas baseadas nos acórdãos já consolidados no Tribunal e na jurisprudência interna e das cortes superiores.

GOR – Tecnologia adicionada ao Alei, permite ao próprio TRF 1ª Região a identificação de novos objetos de recursos (OR) na massa processual dos gabinetes ainda não atrelada a qualquer OR previamente identificado, bem como a atualização de julgados das cortes superiores e do próprio Tribunal.

Agosto



JUSTIÇA
FEDERAL
TRF1

Domingo	Segunda	Terça	Quarta	Quinta	Sexta	Sábado
				CA CE 1	2	3
4	5	6	7	CEA Plenário 8	9	10
11	12	13	CD Pro-Social 14	CA CE 15	16	17
18	19	20	21	CEA 22	23	24
25	26	27	28	CE 29	30	31

○ 4 nova ◐ 12 crescente ● 19 cheia ◑ 26 minguante

CA – Conselho de Administração
CEA – Corte Especial Administrativa
CD Pro-Social – Conselho Deliberativo do Pro-Social
CE – Corte Especial

◆ Feriado (Lei 5.010/1966)
Dia do Direito 11

Julho

D	S	T	Q	Q	S	S	
		1	2	3	4	5	6
7	8	9	10	11	12	13	
14	15	16	17	18	19	20	
21	22	23	24	25	26	27	
28	29	30	31				

Setembro

D	S	T	Q	Q	S	S
1	2	3	4	5	6	7
8	9	10	11	12	13	14
15	16	17	18	19	20	21
22	23	24	25	26	27	28
29	30					

Automação Judicial na 1ª Região



Inovação resultante da parceria entre o TRF 1ª Região e o Conselho Federal da OAB, o Sirea busca otimizar o processo de expedição de ofícios requisitórios, especialmente em execuções com muitos exequentes.

- ✓ Integração com o PJe.
- ✓ Eliminação de excesso de burocracias.
- ✓ Celeridade na tramitação de processos de execução.
- ✓ Maior controle e segurança na expedição de RPVs e precatórios.
- ✓ Colaboração entre as partes.

Uma revolução na eficiência e na eficácia da prestação jurisdicional.

Setembro



JUSTIÇA
FEDERAL
TRF1

Domingo	Segunda	Terça	Quarta	Quinta	Sexta	Sábado
1	2	3	4	CA CE	6	7
8	9	10	CD Pro-Social	CEA	13	14
15	16	17	18	CA CE	20	21
22	23	24	25	CEA	27	28
29	30					

Agosto

D	S	T	Q	Q	S	S
				1	2	3
4	5	6	7	8	9	10
11	12	13	14	15	16	17
18	19	20	21	22	23	24
25	26	27	28	29	30	31

Outubro

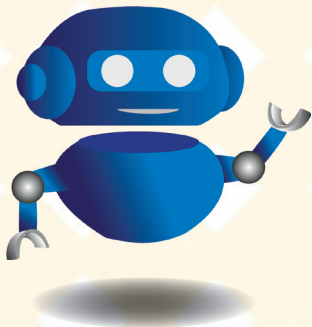
D	S	T	Q	Q	S	S	
			1	2	3	4	5
6	7	8	9	10	11	12	
13	14	15	16	17	18	19	
20	21	22	23	24	25	26	
27	28	29	30	31			

○ 2 nova ◐ 11 crescente ● 17 cheia ◑ 24 minguante

CA – Conselho de Administração
CEA – Corte Especial Administrativa
CD Pro-Social – Conselho Deliberativo do Pro-Social
CE – Corte Especial

◆ Feriado
Independência do Brasil 7

Automação Judicial na 1ª Região



Robô da Secor

Utilizado para elaborar os relatórios mensais publicados na página da Transparência no portal do TRF1 por exigência da Resolução 102/2009 do CNJ.

- ✓ Automatiza processos de trabalho.
- ✓ Otimiza trabalhos mecânicos.
- ✓ Libera mão de obra qualificada para tarefas de maior complexidade.

Outubro



JUSTIÇA
FEDERAL
TRF1

Domingo	Segunda	Terça	Quarta	Quinta	Sexta	Sábado
		1	2	CA CE 3	4	5
6	7	8	CD Pro-Social 9	CEA Plenário 10	11	12
13	14	15	16	CA CE 17	18	19
20	21	22	23	CEA 24	25	26
27	28	29	30	CE 31		

Setembro

D	S	T	Q	Q	S	S
1	2	3	4	5	6	7
8	9	10	11	12	13	14
15	16	17	18	19	20	21
22	23	24	25	26	27	28
29	30					

Novembro

D	S	T	Q	Q	S	S
					1	2
3	4	5	6	7	8	9
10	11	12	13	14	15	16
17	18	19	20	21	22	23
24	25	26	27	28	29	30

○ 2 nova ◐ 10 crescente ● 17 cheia ◑ 24 minguante

CA – Conselho de Administração
CEA – Corte Especial Administrativa
CD Pro-Social – Conselho Deliberativo do Pro-Social
CE – Corte Especial

◆ Feriado
Nossa Senhora Aparecida 12

◆ Ponto Facultativo
Dia do Servidor Público 28

Laboratório de Inovação do TRF 1ª Região



O Laboratório de Inovação do TRF 1ª Região é uma incubadora de soluções, um ambiente adequado para encontros periódicos e dinâmicos, estudos, pesquisas, criação e desenvolvimento de projetos.

- ✓ Espaço colaborativo e multidisciplinar.
- ✓ Busca de solução para problemas complexos e aperfeiçoamento da prestação jurisdicional.
- ✓ Foco no usuário.
- ✓ Desafios, experiências, novas ideias, formas diferentes de pensar...

Novembro



JUSTIÇA
FEDERAL
TRF1

Domingo	Segunda	Terça	Quarta	Quinta	Sexta	Sábado
					1	2
3	4	5	6	CA CE	8	9
10	11	12	CD Pro-Social	CEA	14	16
17	18	19	20	CA CE	22	23
24	25	26	27	CEA	28	30

Outubro

D	S	T	Q	Q	S	S
		1	2	3	4	5
6	7	8	9	10	11	12
13	14	15	16	17	18	19
20	21	22	23	24	25	26
27	28	29	30	31		

Dezembro

D	S	T	Q	Q	S	S
1	2	3	4	5	6	7
8	9	10	11	12	13	14
15	16	17	18	19	20	21
22	23	24	25	26	27	28
29	30	31				

○ 1 nova ◐ 9 crescente ● 15 cheia ◑ 22 minguante

CA – Conselho de Administração
CEA – Corte Especial Administrativa
CD Pro-Social – Conselho Deliberativo do Pro-Social
CE – Corte Especial

◆ Feriado
Finados 2
Proclamação da República 15

◆ Feriado (Lei 5.010/1966)
1º e 2

Automação Judicial na 1ª Região

Reint1 e Nugep-NAC inovam:

Os desafios da Justiça Federal da 1ª Região, com foco na solução de problemas práticos e complexos, são pautas da Rede de Inteligência e Inovação da 1ª Região, que une e reúne, periodicamente, juízes, servidores e convidados.

SGPe – O Sistema de Gestão de Precedentes do TRF 1ª Região é o módulo de sobrestamento e dessobrestamento de processos no PJe. Desenvolvido pelo Nugep-NAC, permite criar etiquetas no PJe, com o agrupamento dos processos por temas, e gerenciar desde a admissibilidade até o trânsito em julgado do processo paradigma.

e-Sisgab – Desenvolvido pelo Nugep-NAC, o Sistema de Relatórios dos Gabinetes permite emitir relatórios gerenciais, com base nas fases processuais, e criar etiquetas no PJe, com o agrupamento dos processos constantes dos relatórios gerados.

Dezembro



JUSTIÇA
FEDERAL
TRF1

Domingo	Segunda	Terça	Quarta	Quinta	Sexta	Sábado
1	2	3	4	CA CE 5	6	7
8	9	10	CD Pro-Social 11	CEA Plenário 12	13	14
15	16	17	18	CA CE 19	20	21
22	23	24	25	26	27	28
29	30	31				

Novembro

D	S	T	Q	Q	S	S
					1	2
3	4	5	6	7	8	9
10	11	12	13	14	15	16
17	18	19	20	21	22	23
24	25	26	27	28	29	30

Janeiro/2025

D	S	T	Q	Q	S	S
			1	2	3	4
5	6	7	8	9	10	11
12	13	14	15	16	17	18
19	20	21	22	23	24	25
26	27	28	29	30	31	

○ 1 nova ◐ 8 crescente ● 15 cheia ◑ 22 minguante ○ 30 nova

CA – Conselho de Administração
CEA – Corte Especial Administrativa
CD Pro-Social – Conselho Deliberativo do Pro-Social
CE – Corte Especial

◆ Feriado
Natal 25

◆ Feriado (Lei 5.010/1966)
Dia da Justiça 8

◆ Recesso (Lei 5.010/1966)
20/12/2023 a 06/01/2024

► Suspensão dos prazos processuais
(art. 220 do CPC)
20/12/2023 a 20/01/2024

Endereços e telefones das seções judiciárias

Seção Judiciária do Acre

Alameda Ministro Miguel Ferrante, s/n –
Portal da Amazônia
69914-220 Rio Branco/AC
PABX: (68) 3214-2000

Seção Judiciária do Amapá

Rodovia Norte-Sul, s/n – Infraero II
68908-911 Macapá/AP
PABX: (96) 3198-9350

Seção Judiciária do Amazonas

Av. André Araújo, 60 – São Francisco
69079-215 Manaus/AM
PABX: (92) 3612-3300

Seção Judiciária da Bahia

Av. Ulysses Guimarães, 2.799 – Sussuarana
Centro Administrativo da Bahia
41213-000 Salvador/BA
PABX: (71) 3617-2600

Seção Judiciária do Distrito Federal

SAU/Sul, quadra 2, bloco G, lote 8
70070-933 Brasília/DF
PABX: (61) 3221-6600

Seção Judiciária de Goiás

Rua 19, 244 – Centro
74030-090 Goiânia/GO
PABX: (62) 3226-1500

Seção Judiciária do Maranhão

Av. Senador Vitorino Freire, 300 – Areinha
65031-900 São Luís/MA
PABX: (98) 3214-5701

Seção Judiciária de Mato Grosso

Av. Historiador Rubens de Mendonça, 4.888
Centro Político Administrativo
78049-942 Cuiabá/MT
PABX: (65) 3614-5700

Seção Judiciária do Pará

Rua Domingos Marreiros, 598 – Umarizal
66055-210 Belém/PA
PABX: (91) 3299-6100

Seção Judiciária do Piauí

Av. Miguel Rosa, 7.315 – Redenção
64018-550 Teresina/PI
PABX: (86) 2107-2800

Seção Judiciária de Rondônia

Av. Presidente Dutra, 2.203 – Baixa União
76805-902 Porto Velho/RO
PABX: (69) 2181-5700

Seção Judiciária de Roraima

Av. Getúlio Vargas, 3.999 – Canarinho
69306-545 Boa Vista/RR
PABX: (95) 2121-4201

Seção Judiciária do Tocantins

Av. Joaquim Teotônio Segurado, quadra 201 Norte,
conjunto 1, lote 2A – Plano Diretor Norte
77001-128 Palmas/TO
PABX: (63) 3218-3809

Endereços e telefones do TRF 1ª Região

PABX: (61) 3314-5225

Edifício Sede I

SAU/Sul, quadra 2, bloco A
Praça dos Tribunais Superiores
70070-900 Brasília/DF
3314-5211 e 3314-5344 (portaria)

Edifício Sede II

SAU/Sul, quadra 2, bloco K
Praça dos Tribunais Superiores
70070-900 Brasília/DF
3314-5260 e 3314-5306 (portaria)

Edifício Sede III

SAU/Sul, quadra 1, bloco C
Praça dos Tribunais Superiores
70070-900 Brasília/DF
3410-3304 e 3410-3305 (portaria)

Edifício Anexo I

SAU/Sul, quadra 1, bloco C
Praça dos Tribunais Superiores
70070-900 Brasília/DF
3410-3307 e 3410-3308 (portaria)

Edifício Anexo II

SBS, quadra 2, lote 16, bloco D, edifício Adriana
70070-903 Brasília/DF
2196-2498 e 2196-2499 (portaria)

Base Operacional de Serviços Administrativos

SGON, quadra 1, lotes 100/110/120
70610-610 Brasília/DF
3314-1780 (portaria)

Centro de Treinamento da Justiça Federal – Centrejufe

Setor de Clubes Esportivos Sul, trecho 2, lote 21
70200-002 Brasília/DF
3217-6655 (portaria)

Ficha técnica

Coordenação

Secretaria de Governança e Gestão Estratégica
Maria Aparecida de Sousa Mendes – diretora

Elaboração e produção editorial

Divisão de Normas e Produção Editorial
Samuel Nunes dos Santos – diretor

Pesquisa e dados sobre inovação

Juiz Federal Náiber Pontes de Almeida
Adriana Saraiva Ferreira
Claudia Mikaele do Prado Sorrentino
Hugo Pereira Leite Filho
Milena Lima Pereira Araujo
Ricardo Teixeira Marrara
Suellen Marçal de Lima Martins
Paula Cristiane Naves
Sérgio Faria Lemos da Fonseca Neto

Revisão

Evanildes Carvalho Amorim

Projeto gráfico e diagramação

Geraldo Martins Teixeira Júnior
Ivan Salles de Rezende

Distribuição

Carmozina Vitorina Martins da Costa
Sandra Alexandre da Silva

Impressão e acabamento

Núcleo de Serviços Gráficos
Hernani Dutra Vilela – diretor

Imagens utilizadas nas composições

Freepik.com